

Трудно не поддаться выветривающейся романтике и блюзовым ритмам жизни богемного Каламая.

В XVII–XIX веках Каламая, имевший свои оборонительные сооружения, считался стратегическим районом. **В конце XIX и начале XX века** он стал быстро развиваться как промышленный. Вплоть до Второй мировой войны тут находился важнейший рыбный порт Эстонии. Расцвет этого района приходится на **1920-30-е годы**, когда здесь построили массу новых двух- и трехэтажных «Таллиннских домов», которые до сих пор определяют облик поселения. Дворы, окруженные высокими заборами, наполнились весёлыми криками играющих детей, большая часть прилегающих к домам участков представляли собой ухоженные сады и палисадники. **С 1940-х годов и до начала нового столетия** район переживал не самые лучшие времена. А **в конце первого десятилетия нынешнего века** поселение Каламая стало интенсивно развиваться, новые жильцы дали толчок местному предпринимательству и образовали сильную общину.

АРХИТЕКТУРА

Визитная карточка Каламая – это «Таллиннские дома»: двух и трехэтажные деревянные дома с каменной лестничной клеткой, построенные в конце 1920-х и в 1930-е годы. Самые живописные из них находятся на улицах Salme, Kungla, Valgevase, Kalevi и Uus Kalamaja. В уникальных построенных 100 лет назад грандиозных бетонных **ангарах гидросамолётов Лётной гавани** открыт современный морской центр. Бывшие промышленные объекты этого района теперь живут новой жизнью – в них действуют отели, музеи, галереи, досуговые центры, многочисленные кафе и ресторанчики.

ДИЗАЙН

На границе Каламая, в **Доме эстонского дизайна** обосновались лучшие силы эстонского дизайнерского искусства. Признанные и еще только стремящиеся к признанию дизайнеры представляют свои изделия, начиная от интерьера и заканчивая модой – прекрасные и практичные вещи, которые могут быть и сувенирами. В креативном **творческом городке Теллискиви** выросла целая улица магазинчиков, торгующих дизайнерскими вещами, предметами интерьера, экопродуктами, модными изделиями и любопытными БУ предметами.

КАФЕ И РЕСТОРАНЫ

За короткий срок территория Каламая стала как бы питомником новых ресторанов и модных направлений в этой сфере – не проходит и месяца, чтобы здесь не открылось новое заведение. Пионером этого движения можно считать **кафе Мооп**, владельцы которого поверили в будущее Каламая еще в 2009 году. Все

здешние кафе и рестораны отличает приятная атмосфера, довольно простое, но здоровое и вполне доступное по ценам меню, местные заведания и безупречное обслуживание.

БАРЫ

В Каламая работает угловой **ретро-бар Tops** (“Стопка”). В творческом городке Теллискиви рядом расположены поборник интересов мелких производителей пива **Pudel Vaar** (“Бар- бутылка”) и веселый винный **бар Pokaal Veinibaar** (“Бокал”). На улице Kalasadama в бывшей водонапорной башне обосновался магазин любителей вина **Veinisõbra pood**, дом хороших вин и место встречи всех поклонников этого напитка.

РЫНКИ

Каламая – это место, где находятся самые живописные рынки. По субботам именно здесь, на **Рыбном рынке**, можно купить свежую рыбу, а на разворачивающемся каждую субботу **блшинном рынке в Теллискиви** – самые необычные вещи, начинающие свою вторую и даже третью жизнь. Пестрый **рынок у Балтийского вокзала** предлагает как продукты местных садоводов-огородников, так и промышленные товары разных эпох. По пути в порт стоит приобрести свежие эстонские продукты или работы местных мастеров рукоделия.

АТМОСФЕРА

Каламая как небольшой городок – тих и спокоен и словно создан для прогулок, пешки или велосипедных. **Кладбищенский парк** быстро стал популярным среди местных семей, на территории, прилегающей к Летней гавани приятно **просто пройтись вдоль берега моря**. Постепенно открываются вся прибрежная территория Каламая.

Каламая



Стильный район **Каламая** – одно из старейших поселений Таллинна. В средние века тут жили в основном рыбаки, лодочники да лоцманы, которые и дали название этой территории – **Рыбный дом**.



www.tourism.tallinn.ee

VisitTallinn

TOURIST INFORMATION

Niguliste 2
10146 Tallinn, Estonia
Тел. +372 645 7777
visit@tallinn.ee



Фотографии: Estonia Klaverivabrik, Kaos Arhitektid, Paul Kuimet, Tõnis Kärema, Peeter Langovits, Andrus Noorhani, Sadama Turg, Sailinvest, Robert Seger, Anu Vahtra, Toomas Volmer, Reimo Vösa-Tangsoo • Фото на обложке: Paul Kuimet • Карта: Таллиннский Департамент городского планирования (Inger Paroli) • Типография: AS Folger • © 2014



1 Центр открытий "Энергия"

Põhja pst 29 • www.energiakeskus.ee
Недавно обновленный интерактивно-игровой музей, экспозиция которого посвящена истории энергетики и использованию энергии. Открывается 13 июня 2014 года.



6 Центр экономной реставрации

Väike-Patarei 5 • www.renoveeri.net
Центр занимается сбором данных, посредничеством и обучением. Пропагандирует использование традиционных природных стройматериалов.



11 Рояльная фабрика "Эстония"

Kungla 41 • www.estoniapiano.com
Рояли "Эстония" можно встретить в домах, концертных залах, школах и церквях и не только в Эстонии. На фабрике вручную делают рояли, большая часть которых продается в США.



2 Котел культуры & Сад

Põhja pst 27A • www.kultuurikatel.ee
Центр креативного производства намерен стать двигателем обновления городского пространства. Сад "Котла культуры" – это богемное местечко между "Котлом" и Рыбным портом, которое открыто летом. Реставрация и строительство будут закончены в 2015 году.



7 Батарейная морская крепость

Kalaranna 2 • www.patarei.org
Батарейная морская крепость была сооружена по приказу российского императора Николая I как часть построенной ранее Петровской крепости. Оборонительное сооружение сначала использовали под казармы, а позднее оно стало тюрьмой. В Батарейную морскую крепость можно попасть летом с предварительным оповещением.



12 Культурный центр Сальме

Salme 12 • www.salme.ee
Дом культуры, построенный как отголосок сталинской архитектуры в 1965 году, где теперь работают хоры, танцевальные кружки и театр.



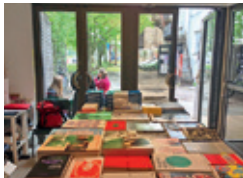
3 Музей современного эстонского искусства

Põhja pst 35 • www.ekkm.ee
Пространство альтернативного искусства – освежающее и бодрящее творчество молодых эстонских художников. Выставки и собственная коллекция. Открыт только летом.



8 Летняя гавань

Vesilennuki 6 • www.lennusadam.eu
В построенных 100 лет назад ангарх для гидросамолетов есть много интересного как для ценителей архитектуры, так и для любителей мореходства. Летняя гавань – уникальный морской центр, где в процессе просто активных и интерактивных занятий посетители постигают подводный и надводный миры, знакомятся с историей мореплавания и береговой обороны как внутри центра, так и на прилегающей к морю территории.



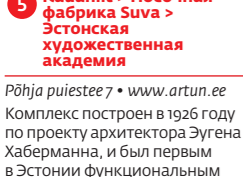
4 Lugemik

Põhja pst 35 • www.lugemik.ee
Название первого в Эстонии книжного магазина и издательства, специализирующегося только на изданиях по культуре, переводится как «Хрестоматия», и открыт в бывшем гараже советского периода. Находится во дворе Музея современного эстонского искусства.



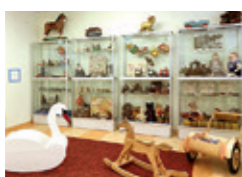
9 Баня Калма

Vana-Kalamaja 9A • www.kalmasaun.ee
Здание бани в стиле неоклассицизма, украшенное монументальными элементами art deco, было открыто в 1928 году. Автор проекта – Александр Владовский.



5 Rauaniit > Носочная фабрика Suva > Эстонская художественная академия

Põhja puistee 7 • www.artun.ee
Комплекс построен в 1926 году по проекту архитектора Эугена Хабеманна, и был первым в Эстонии функциональным сооружением, в котором работало несколько текстильных предприятий. Известное в последнее время как носочная фабрика, здание будет главным корпусом Эстонской художественной академии.



10 Детский музей

Kotzebue 16 • www.linnamuuseum.ee
Старейший экспонат музея – 200-летняя кукла рококо из Голландии.



15 Кладбищенский парк Каламая

Tööstuse, Kungla tn
Природоохранный парк является памятником, который столетиями был местом упокоения членов приходской церкви Похавайму и Рооти-Михли. Сохранившаяся надгробная башня кладбища была воздвигнута в 1780 году. Кладбище закрыли в 1950 году и начали превращать в парк, который после реставрации был открыт в 2009 году.



16 Творческий городок Теллискиви

Telliskivi 60A • www.telliskivi.eu
Крупнейший в Эстонии творческий центр, расположенный в бывшем промышленном комплексе, в котором находятся ателье, студии, кафе и рестораны, на разный вкус, но больше тяготеющие к богемной, а также магазинная улица. Здесь проходят культурные мероприятия и и неординарные события, а каждую субботу разворачивается блошиный рынок. Завершается сооружение центра сценических искусств Vaba Lava (Свободная сцена).



18 Дом эстонского дизайна

Kalasadama 8 • www.estoniandesignhouse.ee
Дом эстонского дизайна – торговый и ознакомительный центр эстонского дизайна, где предлагаются работы эстонских дизайнеров, здесь же расположены дизайнерские бюро и кафе Klaus.



21 Sidruniga tee

Telliskivi 57 • www.sidrunigatee.ee
Название романтического магазинчика интерьера переводится как «Чай с лимоном».



17 Балтийский вокзал

Toompuistee 37
С Балтийского вокзала отходят как пригородные, так и поезда дальнего следования. Железнодорожное сообщение связывает Таллинн с Москвой и Петербургом. Рядом расположен автовокзал пригородных линий и остановки городских автобусов, трамваев и троллейбусов.



19 Фирменный магазин носочной фабрики SUVA

Vana-Kalamaja 16 • www.suva.ee
Большой выбор чулочно-носочных изделий, плюс outlet.



22 Tamara 1965

Telliskivi 57 • www.tamara1965.ee
Продажа винтажной мебели и элементов обстановки, а также их реставрация.



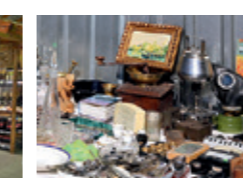
26 Telliskivi Kirbuturg

Telliskivi 60A • www.kirbuturg24.ee
Блошиный рынок Теллискиви. Здесь продатодержанные вещи и предметы рукоделия. Летом рынок разворачивается во дворе, зимой – во внутренних помещениях.



24 Sadama Turg

Sadama 25-4 • www.sadamaturg.ee
Портовый рынок открыт ежедневно и предлагает как продукты, так и предметы рукоделия.



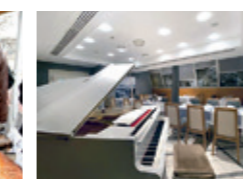
27 Balti jaama turg

Kopli 1
Рынок у Балтийского вокзала – один из живописнейших в городе. Время здесь как бы замерло.



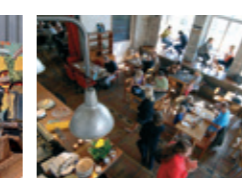
25 Kalaturg

Kalaranna 1 • www.tallinnaturd.ee/kalaturg
Рыбный рынок работает круглый год по субботам.



28 Wiegand

Põhja pst 21B • www.wiegand.ee
Ресторан при одноименной гостинице в здании из плетня бывшего машиностроительного завода предлагает блюда, приготовленные по рецептам вековой давности в современном ключе.



30 F-Hoone

Telliskivi 60A • FB: F-hoone
Ресторан в стиле ретро, расположенный в интерьере бывшего локомотивного депо.



26 Telliskivi Kirbuturg

Telliskivi 60A • www.kirbuturg24.ee
Блошиный рынок Теллискиви. Здесь продатодержанные вещи и предметы рукоделия. Летом рынок разворачивается во дворе, зимой – во внутренних помещениях.



29 Elutuba

Vabriku 6 • www.ohutsook.ee
Гостиная выросла из предприятия по доставке ужинов на дом.



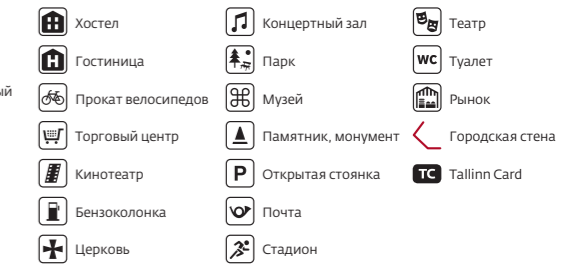
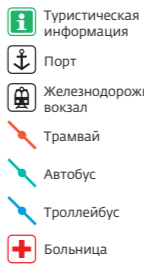
31 Кафе Noble

Tööstuse 48 • www.cafe.noble.noblessner
Café Noble с большой летней террасой в историческом яхтенном клубе Noblessner.



32 Kolm Sibulat

Telliskivi 2 • www.kolmsibulat.eu
Три луковичи – младший брат кафе Moon, семейный ресторан с элементами кавказской и азиатской кухни, которым управляют три мушкетера ресторанного мира Эстонии.



33 Кафе Moon

Võrgu 3 • www.kohvikmoon.ee
Семейный ресторан, вдохновленный русской кухней, меню которого строится на местных сезонных продуктах. Крошечная, но очаровательная открытая терраса.



38 Reval Cafe

Telliskivi 60A • www.revalcafe.ee
Уютное кафе в творческом городке Теллискиви, которое поддерживает традиции одноименной сети кафе.



43 Diip

Soo 1 • FB: diipresto
Современное поварское искусство здесь встречается с качественными продуктами, традиционные вкусы – с неожиданными сочетаниями. Домашняя обстановка, подходит как вегетарианцам, так и гостям-малышам.



34 Кафе Klaus

Kalasadama 8 • www.klauskohvik.ee
Кафе разместилось по соседству с Домом эстонского дизайна и Рыбным рынком. В теплые летние вечера особой популярностью пользуется летняя терраса перед кафе.



39 Pokaali

Telliskivi 60A • FB: PokaaliVeinibaar
Бокал. Приятный винный бар, в котором важную роль играют уютная атмосфера, хорошие вина, которые будут вам по карману, закуски и публика. Единственный в городе винный буфет по субботам.



44 Kamahouse Kook

Kopli 25 • www.kamahouse.net
Кухня Kamahouse. Мультифункциональный центр с действенными красивыми деталями интерьера, открытый в помещении бывшей мебельной фабрики. Здесь нашлось местечко и для ресторана с кухней на непритязательный вкус, который не чурается детей и собак.



35 Kalamaja Pagarikoda

Jahu 11 • www.pagarikoda.ee
Пекарня Каламая. Аромат свежей выпечки из открытой уже с самого раннего утра местной пекарни и небольшой кофейня, в которой есть детский уголок.



40 Pudel Baar

Telliskivi 60A • FB: pudelibaar
Бар Бутылка. Простой по оформлению бар предлагает редчайшие и самые интересные в мире сорта пива, помогает продвигать пиво местных мелких производителей, а также эстонское домашнее пиво.



45 Voheem

Kopli 18 • FB: Voheem.Kohvik.Kalamajas
Богема – кафе в духе района и летняя терраса – любимое место встреч жителей Каламая. Простое меню и хороший выбор блинов.



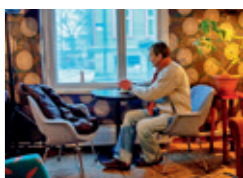
36 Кафе Maru

Vesilennuki 6 • www.lennusadam.eu
Морское меню, местоположение – под грандиозными куполами гидрогавани и солнечная летняя терраса – вот те преимущества, которые делают особым кафе в Летней гавани. В кафе можно попасть, не приобретая билет в музей.



41 Baar Bistroot Kukeke

Telliskivi 57 • www.kukeke.ee
Бар-бистро Петушок расположился в здании старого железнодорожного депо и в интерьере сохранилась прежняя заводская грубоватость.



46 Tops

Soo 15 • www.kohviktops.ee
Стопка. Умеренно либеральный уголовой бар в стиле ретро, бутербродное меню и остроумная выпивка.

Получились классные снимки о прогулке по Каламая? Поделитесь с нами: #MyTallinn @VisitTallinn